

KÖNIZ →



Übersicht Wohnsiedlung Bächtelenpark

## WOHNÜBERBAUUNG BÄCHTELEN BAUFELD E, NEUBAU

**Ort:** Köniz, Schweiz

**Auftragsart:** Studienauftrag 1. Preis

**Jahr:** 2007-2016

**Bauherrschaft:** Hans Widmer vertreten durch Piora AG Generalunternehmer

**Grösse:** GF 6'000m<sup>2</sup>

**Zusammenarbeit:** Piora AG

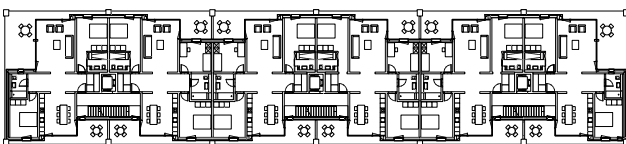
Auf dem Bächtelenacker im Könizer Ortsteil Wabern entsteht die Wohnsiedlung Bächtelenpark. Die aus fünf Gebäuden bestehende Überbauung findet mit dem Gebäude des Baufeld E ihren Abschluss.



Ansicht Südfassade

Die rechteckige Erscheinung des Gebäudes wird durch eine umlaufende Balkonschicht gebildet. Innerhalb dieses strengen Rasters in Beton entstehen die Aussen- und Innenräume der 42 Wohnungen durch ein Wiederholen von regelmässigen Vor- und Rücksprüngen einer holzartigen Fassade. Hinter den geschlossenen Fassadenflächen mit Lochfenstern sind introvertierte Zimmer angeordnet. Mit grossflächigen Fenstern öffnen sich die Wohn- und Essbereiche zu den Aussenräumen.

Das 7-geschossige Gebäude ist effizient organisiert, die zwei unterschiedlichen Wohnungstypen (3.5 und 4.5 Zimmer Wohnungen) wiederholen sich geschossweise. Durch die Erstellung des Rohbaus in kombinierter Beton- und Holzbauweise und der Verwendung vorgefertigter Betonelemente, wird eine Optimierung der Bauzeit erreicht. Das Gebäude wurde fertiggestellt Ende Juli 2016.



Grundriss Obergeschoss