

WEI →



Gartenansicht



Wohnraum

HAUS WEIDNER, Neubau

Ort: Ipsach, Schweiz

Auftragsart: Direktauftrag

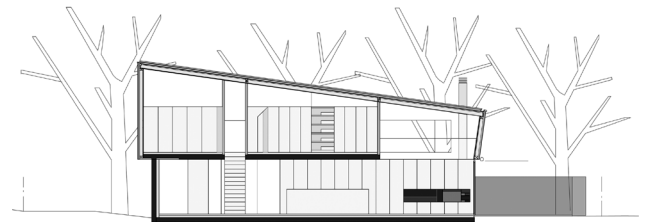
Jahr: 2000

Bauherrschaft: Familie Weidner, CH-Ipsach

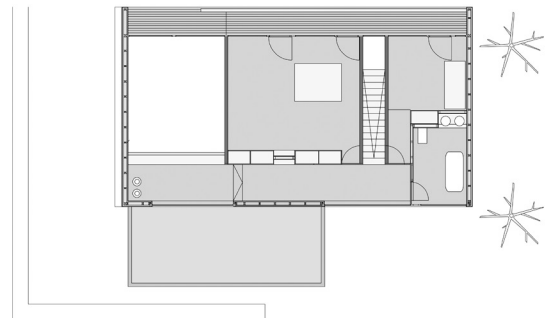
Grösse: 160 m²

Durch seine Orientierung nach Norden nutzt das Gebäude die Vorzüge des Ortes – eine für diese Region typische Schneise zwischen hohen Bäumen - und ermöglicht einen fantastischen Blick auf den Jurasüdfuss und den Bielersee.

Im Erdgeschoss befinden sich die Küche und der Essbereich, sowie der überhohe Wohnbereich mit Sichtbezug zur Galerie. Raumhohe Schiebetüren ermöglichen eine grosszügige Verbindung und einen direkten Zugang zum vorgelagerten Garten. Das Dachgeschoss ist um die Balkontiefe zurückversetzt und beherbergt die Schlafzimmer.



Schnitt



Grundriss Obergeschoss