

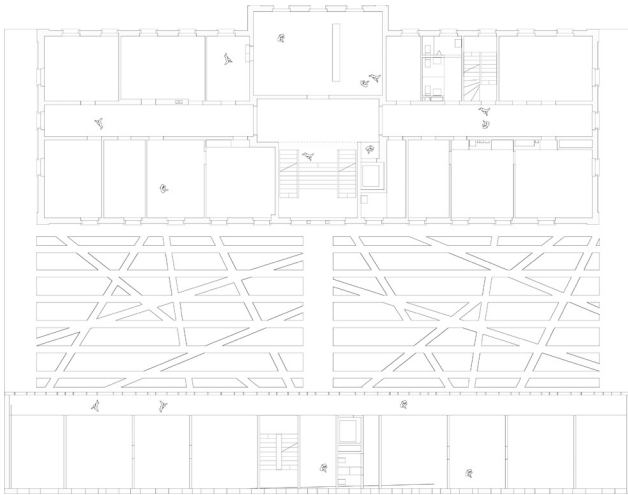
## TRIBUNAL →



Aussenvisualisierung



Innenvisualisierung



Grundriss Obergeschoss

## BEZIRKSGEBÄUDE BÜLACH, Anbau

**Ort:** Bülach, Schweiz

**Auftragsart:** Wettbewerb 2. Preis

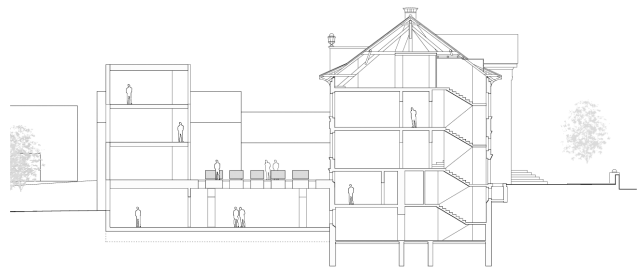
**Jahr:** 2005

**Bauherrschaft:** Kanton Zürich, Kantonales Hochbauamt, CH-Zürich

**Grösse:** 2'000 m<sup>2</sup>

Der Bestand erhält durch sein neues Gegenüber - ein aus dem Sockel gewachsener Baukörper - einen respektvollen Abschluss.

Der Altbau spiegelt sich in der Fassade des Neubaus. Der Raum dazwischen - der ehemalige Gefängnishof - wird zum Herzstück des gesamten Bezirksgebäudes. Der Hof - in seinen Abmessungen erhalten - wird überdacht. Er wird mit einem Raummöbel aus Nussholz, welche die Gerichtssäle und Verhandlungsräume beinhalten, besetzt. Die Hoffläche des Gerichtshofs wird mit einem privaten Barockgarten bespielt. Ein Wegnetz strukturiert die mit Buchshecken und Rasenflächen bepflanzte Fläche und versorgt gleichzeitig, über flächenbündig eingelassene Oblichter, die darunterliegenden Gerichtssäle und Erschliessungszonen mit ausreichend Tageslicht.



Schnitt