

EMW →



Aussenaufnahme

MENSA KANTONSSCHULE WETTINGEN, Um- und Neubau

Ort: Wettingen, Schweiz

Auftragsart: Wettbewerb, 1.Preis

Jahr: 2002-08

Bauherrschaft: Kanton Aargau, Departement Finanzen und Ressourcen

Grösse: 1'500m² GF

Planung: 2002-05

Ausführung: 2006-08

Kosten: CHF 8.2 mio (BKP 1-9)

Projektorganisation: Generalplanerteam



Innenraum Mensa

Die denkmalgeschützte, klassizistische „Löwenscheune“ liegt westlich des ehemaligen Zisterzienserklosters und beherbergt die neue Mensa der Kantonsschule Wettingen.

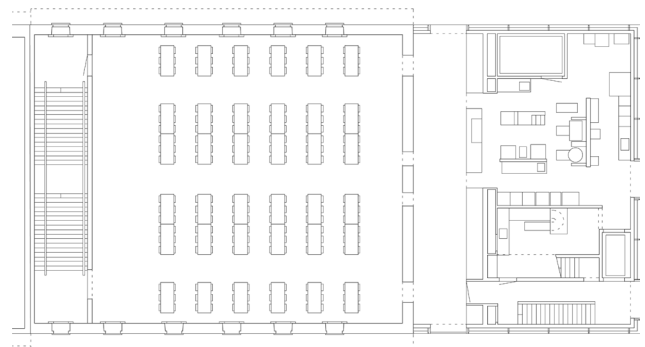
Entsprechend der vorhandenen Zeilentypologie wurde die Löwenscheune nordseitig durch ein abstraktes Neubauvolumen verlängert. Durch die Einfügung einer statisch autonomen Betondecke ist das Volumen der Löwenscheune horizontal unterteilt und erhält so im Erdgeschoss eine Cafeteria, im Obergeschoss befindet sich die Mensa. Beide Bereiche sind über eine seitliche Erschliessungsschicht mit einer grosszügigen Treppe verbunden. Die Ornamentik der perforierten Metallverkleidung mit Blüten- und Blattformen nimmt auf die reiche Gestaltwelt des Klosters Bezug und bildet einen spannungsreichen Kontrast zur formalen Abstraktion des Neubauvolumens.



Innenraum Cafeteria



Längsschnitt



Grundriss Obergeschoss