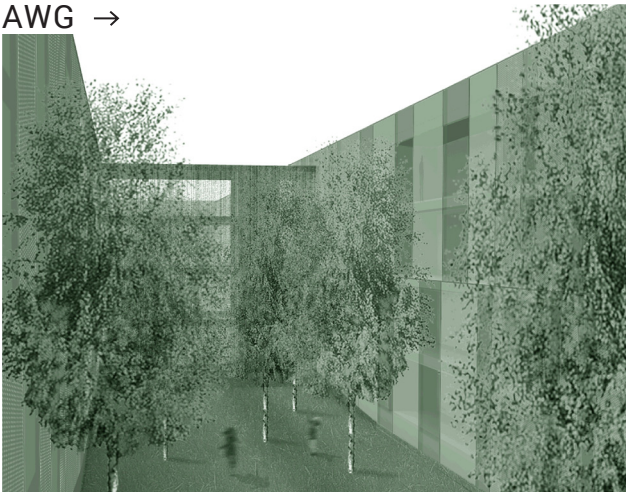
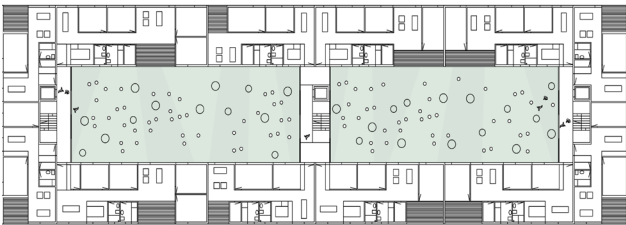


AWG →



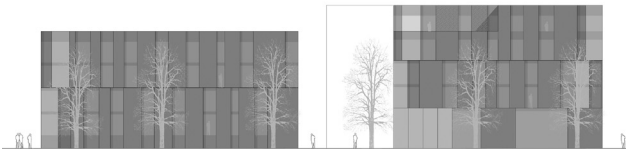
Aussensvisualisierung



Grundriss Obergeschoss



Aussensvisualisierung



Ansicht

WOHNQUARTIER GASWERKAREAL, Neubau

Ort: Biel, Schweiz

Auftragsart: Wettbewerb 2. Preis

Jahr: 2002

Bauherrschaft: Espace Real Estate AG, CH-Biel

Zusammenarbeit: 0815 Architekten, CH-Biel

Grösse: 27'500 m²

Das freiwerdende Gaswerkareal liegt am Rand der Bieler Innenstadt. Von hier aus ist sowohl der Güterbahnhof als auch das Bieler Kongresshaus in fünf Minuten fussläufig erreichbar.

Der Entwurf sucht nach einer angemessenen Urbanität für den Ort. Die unterschiedlich proportionierten Blockränder bilden harte Strassen- und Platzräume, welche durch die grüne Innenwelt der Blöcke kontrastiert wird.